

# Tableau de Bord

Novembre 2011



# UBICONSEIL

\* L'expert comptable de votre **métier**

## SARL Sous-Marine Articles de nautisme

Monsieur Franck TUBA  
22 Rue de le mer

85100 LA DETENTE  
Tel : 02 40 456 245  
Fax : 02 23 123 123

Réalisé par :

**UBICONSEIL**

24 rue Grignon de Montfort

86000 POITIERS

Tél : 05 49 01 86 86

**ubiconseil.fr**

## Introduction

---

Les résultats présentés dans ce rapport couvrant la période de :

### **Août 2011 à Novembre 2011**

ont été établis, conformément aux principes comptables généralement admis dans notre profession, dans le cadre de notre mission d'assistance comptable.

S'agissant d'un tableau de bord, nous n'avons pas procédé à tous les contrôles qu'impliquent nos normes de travail, notamment :

- sur les stocks de marchandises,
- les en-cours de prestations,
- les opérations de cut off.

Certaines charges intégrées dans ces résultats, sont calculées par abonnement d'après le budget fixé en début d'exercice.

Nous présentons dans les tableaux suivants les résultats mensuels et cumulés de votre activité ainsi que notre analyse de la situation à fin Novembre 2011.

Nous nous tenons à votre disposition pour tout renseignement complémentaire.

## Tableau du contrôle budgétaire

Ecart N/N-1	Réalisé				N-1				Ecart			
	Nov 2011	%	Cumul	%	Nov 2010	%	Cumul	%	Nov 2011	%	Cumul	%
<b>Chiffre d'affaires</b>	27 849 €	100%	140 346 €	100%	32 565 €	100%	148 469 €	100%	-4 716 €	-14,5%	-8 123 €	-5,5%
<b>Marge globale</b>	13 499 €	48%	67 916 €	48%	14 701 €	45%	66 804 €	45%	-1 202 €	-8,2%	+1 112 €	+1,7%
Charges externes	8 537 €	31%	30 990 €	22%	7 629 €	23%	30 516 €	21%	+908 €	+11,9%	+474 €	+1,6%
<b>Valeur ajoutée</b>	4 962 €	18%	36 926 €	26%	7 072 €	22%	36 288 €	24%	-2 110 €	-29,8%	+638 €	+1,8%
Impôts et taxes	324 €	1%	1 296 €	1%	324 €	1%	1 296 €	1%				
Charges de personnel	8 332 €	30%	33 328 €	24%	8 332 €	26%	33 328 €	22%				
<b>Excédent brut d'exploitation</b>	-3 694 €	-13%	2 302 €	2%	-1 584 €	-5%	1 664 €	1%	-2 110 €	-133,2%	+638 €	+38,3%
Transferts de charges	136 €		544 €		136 €		544 €					
Dotations aux amortissements	917 €	3%	3 407 €	2%	930 €	3%	3 420 €	2%	-13 €	-1,4%	-13 €	-0,4%
<b>Résultat d'exploitation</b>	-4 475 €	-16%	-561 €		-2 378 €	-7%	-1 212 €	-1%	-2 097 €	-88,2%	+651 €	+53,7%
<b>Résultat financier</b>	-312 €	-1%	-1 201 €	-1%	-196 €	-1%	-721 €		-116 €	-59,2%	-480 €	-66,6%
<b>Résultat courant</b>	-4 787 €	-17%	-1 762 €	-1%	-2 574 €	-8%	-1 933 €	-1%	-2 213 €	-86%	+171 €	+8,8%
Impôt société	-454 €	-2%							-454 €			
<b>Résultat net</b>	-4 333 €	-16%	-1 762 €	-1%	-2 574 €	-8%	-1 933 €	-1%	-1 759 €	-68,3%	+171 €	+8,8%

Le chiffre d'affaires de Novembre est très inférieur au budget prévisionnel et s'établit à -31% du chiffre d'affaires mensuel prévisionnel et -14% par rapport au budget cumulé. L'essentiel du retard de chiffre d'affaires s'explique par le recul des ventes d'articles de plongée (-30%).

## Activité globale

Chiffre d'affaires	Réalisé				Réalisé N-1				Ecart			
	Nov 2011	%	Cumul	%	Nov 2010	%	Cumul	%	Nov 2011	%	Cumul	%
<b>Ventes de marchandises</b>	23 916 €	100%	120 717 €	100%	29 774 €	100%	136 109 €	100%	-5 858 €	-19,7%	-15 392 €	-11,3%
<i>Dont : Ventes articles plongée</i>	22 581 €	94%	108 188 €	90%	26 067 €	88%	119 162 €	88%	-3 486 €	-13,4%	-10 974 €	-9,2%
<b>Prestations vendues</b>	3 933 €	100%	19 629 €	100%	2 791 €	100%	12 360 €	100%	+1 142 €	+40,9%	+7 269 €	+58,8%
<i>Dont : Formations vendues</i>	3 933 €	100%	19 629 €	100%	2 791 €	100%	12 360 €	100%	+1 142 €	+40,9%	+7 269 €	+58,8%
<b>Chiffre d'affaires global</b>	27 849 €		140 346 €		32 565 €		148 469 €		-4 716 €	-14,5%	-8 123 €	-5,5%

Le niveau d'activité est inférieur à celui de l'exercice précédent : - 6 % par rapport à N-1.

## Soldes intermédiaires de gestion mensuel

Réalisé	Aoû 2011	Sep 2011	Oct 2011	Nov 2011	Déc 2011	Jan 2012	Fév 2012	Mar 2012	Avr 2012	Mai 2012	Jun 2012	Jul 2012	Total
<b>Chiffre d'affaires</b>	32 333 €	41 711 €	38 453 €	27 849 €									140 346 €
<b>Marge globale</b>	17 583 €	18 828 €	18 006 €	13 499 €									67 916 €
Charges externes	7 729 €	6 755 €	7 969 €	8 537 €									30 990 €
<b>Valeur ajoutée</b>	9 854 €	12 073 €	10 037 €	4 962 €									36 926 €
Impôts et taxes	324 €	324 €	324 €	324 €									1 296 €
Charges de personnel	8 332 €	8 332 €	8 332 €	8 332 €									33 328 €
<b>Excédent brut d'exploitation</b>	1 198 €	3 417 €	1 381 €	-3 694 €									2 302 €
Transferts de charges	136 €	136 €	136 €	136 €									544 €
Dotations aux amortissements	830 €	830 €	830 €	917 €									3 407 €
<b>Résultat d'exploitation</b>	504 €	2 723 €	687 €	-4 475 €									-561 €
<b>Résultat financier</b>	-299 €	-296 €	-294 €	-312 €									-1 201 €
<b>Résultat courant</b>	205 €	2 427 €	393 €	-4 787 €									-1 762 €
Impôt société	31 €	364 €	59 €	-454 €									
<b>Résultat net</b>	174 €	2 063 €	334 €	-4 333 €									-1 762 €

Les charges de personnel et les impôts et taxes sont abonnés. Ils ne sont donc pas générateur d'écart par rapport au budget.

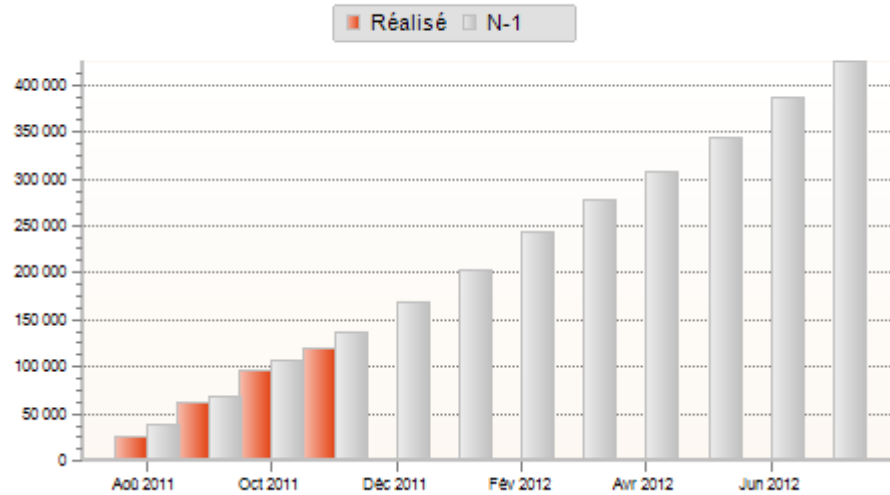
En revanche, il faut **rester vigilant sur le niveau des frais généraux** car bien qu'ils restent relativement proche du budget depuis le début de l'exercice, les frais généraux sont à +11% du budget de Novembre.

Ce sont les frais de déplacement du mois qui expliquent le dérapage des frais généraux.

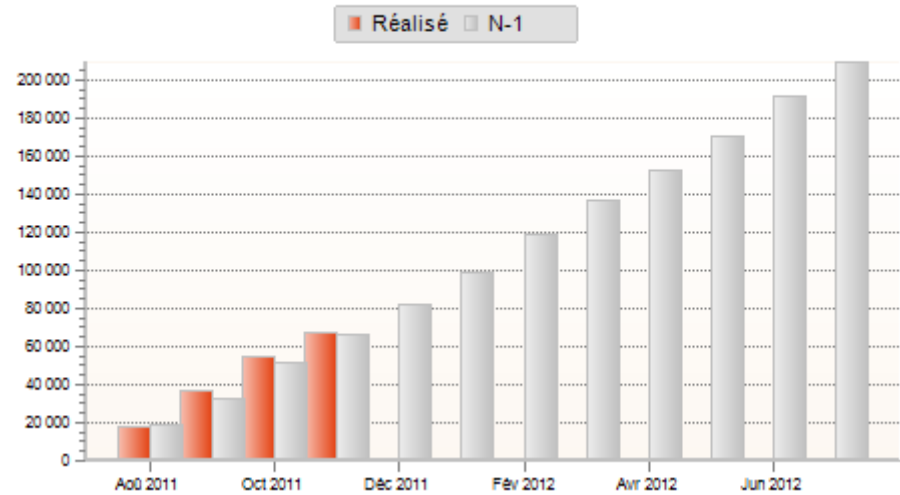
Toutefois, s'agissant pour l'essentiel de frais de représentation commerciale, il faudra concrétiser les contacts pour en avoir les retours en chiffre d'affaires.

# Graphiques

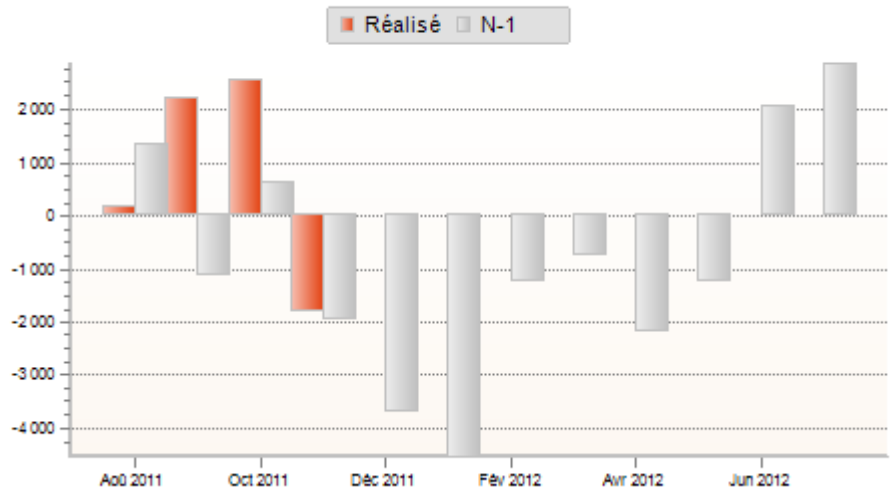
### Ventes de marchandises



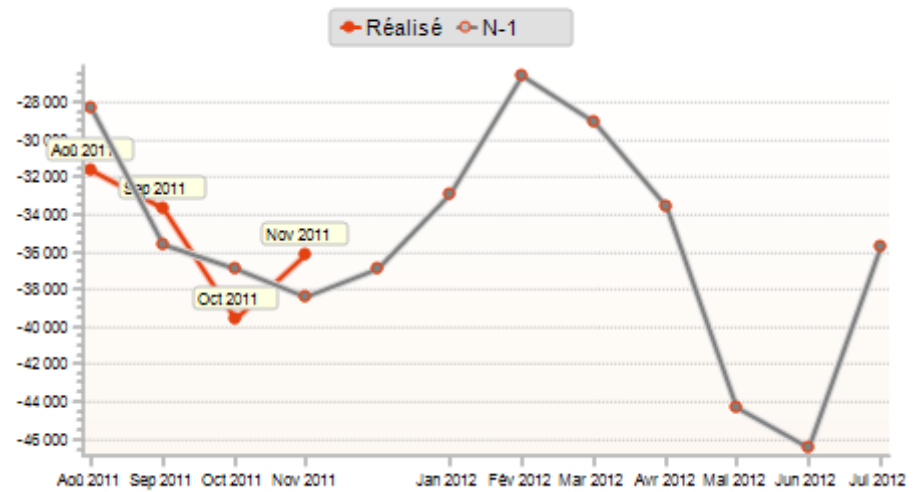
### Marge globale



### Résultat net



### Solde de trésorerie



## Autres éléments de contrôle

Indicateurs	Réalisé		Objectif		Ecart			
	Nov 2011	Cumul	Nov 2010	Cumul	Nov 2011	%	Cumul	%
Nombre de formations dispensées	4	18	5	20	-1	-20%	-2	-10%

Unités d'oeuvre	Indicateur	Nombre	Ratios	Moyen
CA Négoce journalier	23 916 €	25	956,64 €	1 160,74 €
Prix moyen formation	3 933 €	4	983,25 €	1 090,50 €

Formations de plongée	Réalisé		Budget		Ecart			
	Nov 2011	Cumul	Nov 2011	Cumul	Nov 2011	%	Cumul	%
CA Formations vendues	3 933 €	19 629 €	3 456 €	13 824 €	+477 €	+13,8%	+5 805 €	+42%
Achats école de plongée	1 624 €	6 496 €	1 624 €	6 496 €				
<b>Marge école</b>	<b>1 832 €</b>	<b>7 328 €</b>	<b>1 832 €</b>	<b>7 328 €</b>				
<b>Nombre de formations dispensées</b>	<b>5</b>	<b>20</b>	<b>5</b>	<b>20</b>				
<b>Nombre de Participants</b>	<b>50</b>	<b>200</b>	<b>50</b>	<b>200</b>				
<b>Visites Site Internet</b>	<b>625</b>	<b>2 500</b>	<b>625</b>	<b>2 500</b>				

Sur ce mois de Novembre, le chiffre d'affaires moyen journalier s'élève à 957 € contre 1160 € en moyenne depuis le début de l'exercice. C'est une explication majeure de ce mois plus difficile.

## Conclusion

---

Ce mois de Novembre 2011 est marqué par un résultat mensuel négatif de 4 K€.

Certes, nous pouvons l'expliquer par le tassement des ventes d'articles de plongée, mais vous devez rester vigilant par rapport aux objectifs fixés en début d'exercice (CA : -31% par rapport au budget).

Cependant, vous avez accentué la prospection sur ce mois. Elle est forcément génératrice de frais supplémentaires qui devront être couverts sur les prochains mois par la concrétisation des contacts commerciaux.

Nous sommes à quelques semaines des fêtes de fin d'année, il nous semble indispensable de réfléchir à des offres packagées pour Noël qui vous permettront de relever le chiffre d'affaires du négoce.